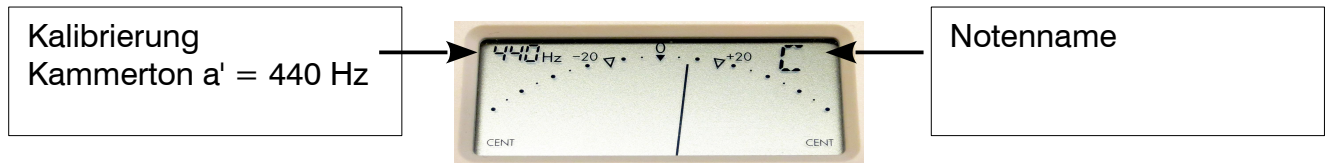


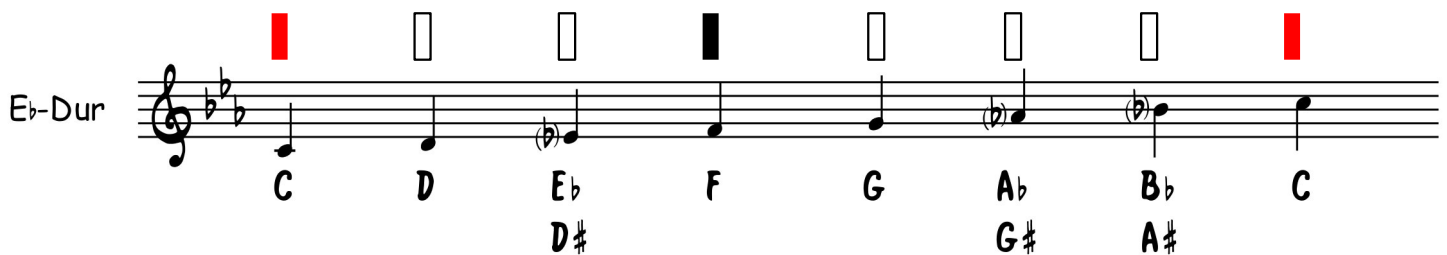
Anleitung zum Stimmen einer Harfe

Das Stimmgerät



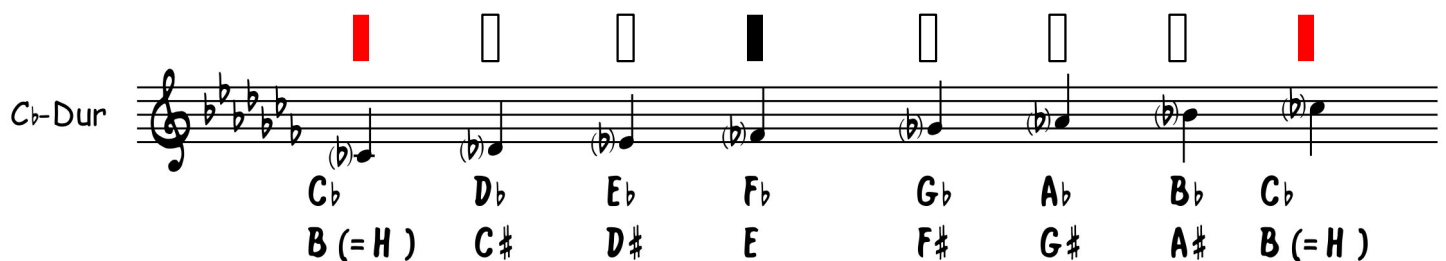
Der gespielte Ton hat die richtige Tonhöhe, wenn die Nadel in der Mitte steht (Position 0). Links ist der Ton zu tief (Saitenspannung erhöhen), rechts zu hoch (Saitenspannung nachlassen). Abhängig von Hersteller und Modell zeigt das Stimmgerät den entsprechenden Ton entweder mit \flat oder \sharp Versetzungszeichen an.

Volksharfe, Schulharfe, Irische Harfe



Volksharfen, Schulharfen und Irische Harfen sind in der Grundstellung (keine Pedale getreten bzw. Kipphebel geschaltet) in E \flat -Dur gestimmt.

Konzertharfe



Konzertharfen sind in der Grundstellung (keine Pedale getreten) in C \flat -Dur gestimmt.

